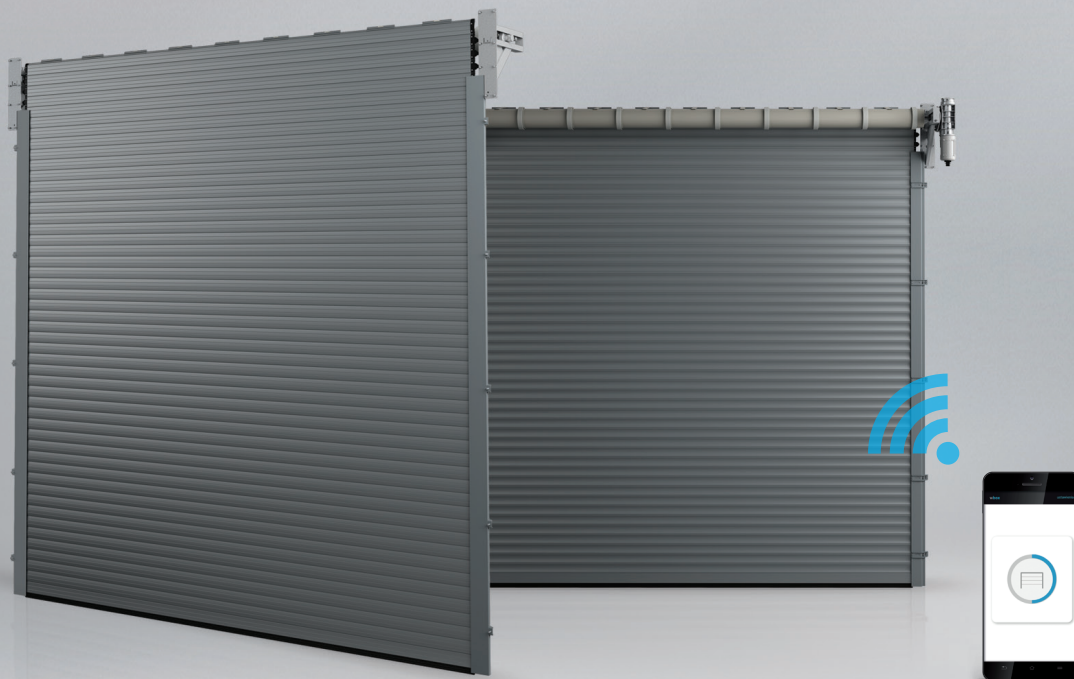


INDUSTRIËLE POORTEN



WIŚNIEWSKI

POORTEN | DEUREN | AFSLUITINGEN

ROLPOORTEN BR 100

Toepassing: De industriële rolpoort is bestemd voor gebruik in magazijngebouwen, industriële gebouwen en commerciële gebouwen. De poort is opgebouwd uit aluminium profielen die gevuld zijn met polyurethaanschuim en geïntegreerde 3x400 V-aandrijvingen op een beweegbare as. De poort is afgedicht langs de volledige omtrek.



RUIMTEBESPARING

Perfect voor gebouwen waar ruimtebesparing belangrijk is of waar er geen mogelijkheid is om plafondrails te monteren. Het poortblad neemt na het wikkelen op de as weinig ruimte in beslag net achter de dorpel. Hierdoor verkrijgt men vrije ruimte onder het plafond en aan de zijkanten.



ANTI-CORROSIVITEIT

Het poortblad en de rails zijn gemaakt uit aluminium - een materiaal waarvan de technische parameters en weersbestendigheid voordelen zijn die niet te vergelijken zijn met andere materialen.



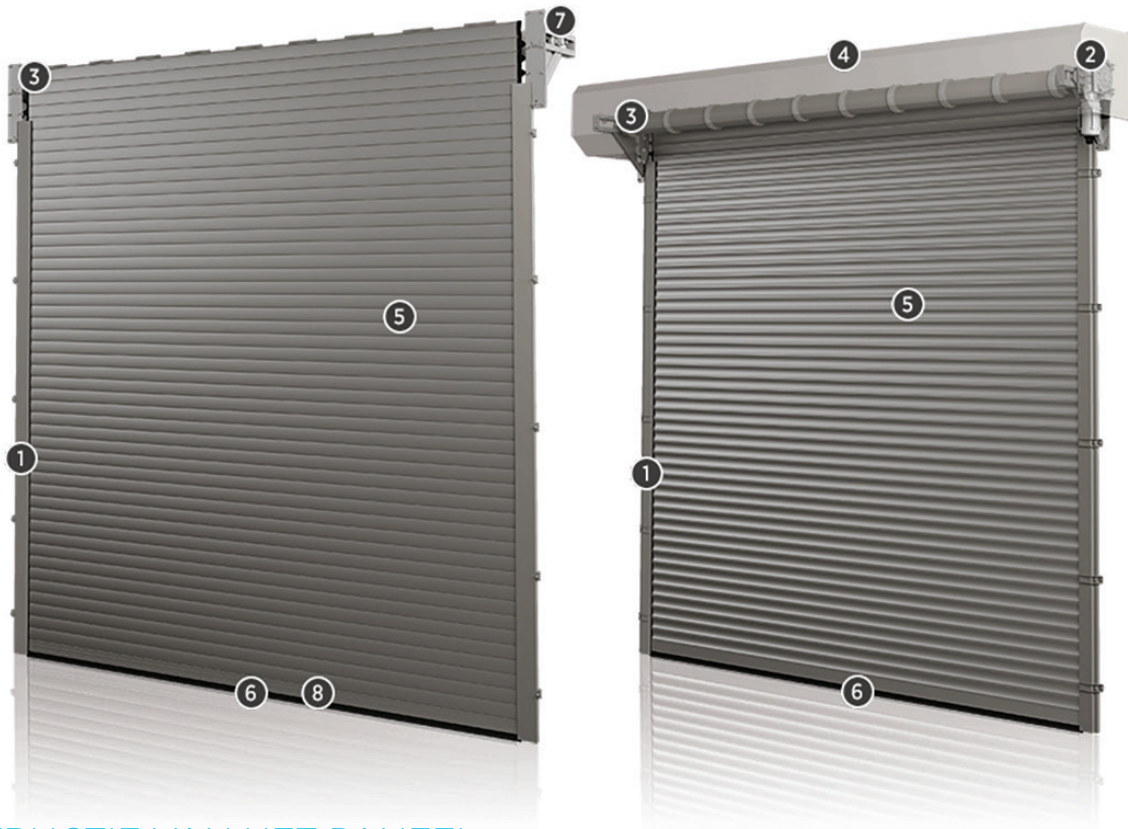
BETROUWBAARHEID

De beweegbare as (standaarduitrusting), die beweegt op mobiele consoles, is een oplossing die de tijd van een probleemloze werking verlengt en waardoor de bediening van de poort betrouwbaar, veilig en stil is. Tijdens het wikkelen van het poortblad verandert zijn ligging ten opzichte van de dorpelmuur en garandeert op die manier het behoud van de rails van het bewegend poortblad in de as.

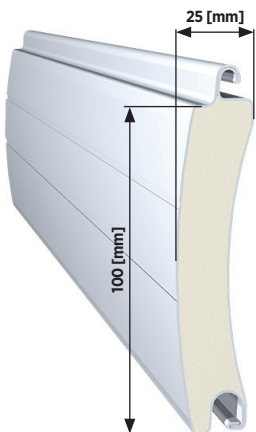


CONSTRUCTIE

- 1 **Aluminium rails** gemonteerd in het gebouw langs de zijranden van de opening, uitgerust met borstelafdichtingen en houders.
- 2 **Noodopening van de poort** in geval van stroomuitval kan de poort handmatig geopend worden met behulp van een zwenkel of kettingaandrijving voor noodopening die op de actuator gemonteerd is.
- 3 **Tussenstukken** zorgen voor een afstand tussen de profielen tijdens het wikkelen van het poortblad. Ze garanderen een stille werking van de poort en verlengen de levensduur van de panelen aanzienlijk.
- 4 **Behuizing** - externe montage
- 5 **Profiel AW 100** - licht aluminium profiel, gevuld met CFK-vrij polyurethaanschuim.
- 6 **Randbeveiligingsstrip** gemonteerd in de bodemafdichting zorgt ervoor dat de poort stopt wanneer deze in contact komt met een obstakel en trekt zich terug naar open positie.
- 7 **Beweegbare as** - tijdens het wikkelen van het poortblad verandert zijn ligging ten opzichte van de dorpelmuur en garandeert op die manier het behoud van de rails van het bewegend poortblad in de as.
- 8 Het poortblad is uitgerust met een aluminium **verstevigd onderprofiel** die de stevigheid van het poortblad verhoogt.



CONSTRUCTIE VAN HET PANEEL



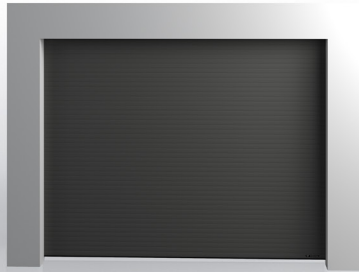
Een solide en duurzame constructie

In het volledige gamma industriële poorten gebruiken we dezelfde ontwerpprincipes. Dankzij onze eigen productielijn van profielen, hebben we vertrouwen in de gebruikte componenten en hebben we volledige controle over hun kwaliteit. Speciale oplossingen, zoals houders aan de uiteinden van de profielen die voorkomen dat de profielen wegglijden en tegelijkertijd bescherming bieden tegen krassen, garanderen een langdurig gebruik van de poort.

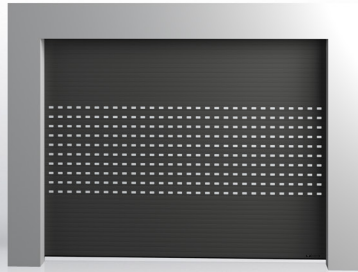
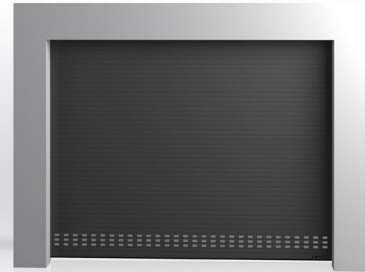




POORT DESIGNS

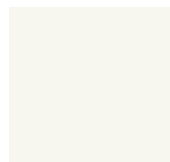


POORT BR-100

POORT BR-100
(voorbeeld beglazing)POORT BR-100
met geventileerd profiel

KLEUREN

Standaardkleuren

Vuurrood
| RAL 3000Gentiaanblauw
| RAL 5010Lichtblauw
| RAL 5012Bazaltgrijs
| RAL 7012Antracietgrijs
| RAL 7016Sepiabraun
| RAL 8014Grijsbruin
| RAL 8019Blank aluminium-
kleurig | RAL 9006Grijs aluminium-kleurig
| RAL 9007Zuiver wit
| RAL 9010

Op basis van de wensen en ideeën van onze klanten, die een duurzame, esthetische en originele look verwachten, bieden wij een breed gamma aan kleuren aan. Daardoor geven we de mogelijkheid om de kleur aan te passen aan de gevel, ramen of afwerkingselementen van het gebouw.

Voor klanten die op zoek zijn naar poorten in een unieke kleur hebben we een aanbod van meer dan 200 kleuren uit het RAL-gamma.



WINDHAKEN

De hoge duurzaamheidsparameters van de poort danken we aan het gebruik van windhaken.

Windhaken zijn een uitbreiding van de tussenstukken van de profielen. Tijdens de werking van de poort verplaatsen ze zich in de speciaal ontworpen geleiders, die extra versterkt zijn door middel van stabiliserende beugels.

Windhaken worden standaard voorzien in poorten met een breedte van $S_o > 5000$ mm. Bij poorten kleiner dan $S_o \leq 5000$ mm kunnen windhaken optioneel gebruikt worden. Poorten die uitgerust zijn met windhaken beschikken over windbelastingsklasse 3.



WINDHAKEN

Gebruikt in poorten met $S_o > 5000$ [mm] in standaarduitrusting. Gemonteerd in elk profiel van de poort. De windhaken zijn als optie beschikbaar in poorten met $S_o > 5000$ [mm]. Poorten die uitgerust zijn met windhaken beschikken over windbelastingsklasse 3.



BEUGELS DIE DE POORTGELEIDERS VERSTERKEN

Worden gemonteerd achter de windhaken.



ALUMINIUM VERSTERKTE GELEIDERS

Aangepast voor het gebruik met windhaken.

EXTERNE MONTAGE VAN DE POORT

Externe montage - is van toepassing indien de installatieomstandigheden het onmogelijk maken om de poort in de ruimte te monteren (bijvoorbeeld bij gebrek aan voldoende dorpelhoogte of zijruimte). De behuizing beschermt het aandrijfsysteem. Deze oplossing biedt een veilige montage van de poort aan de buitenkant van de garageopening. De behuizing is gemaakt uit aluminiumplaat en is bevestigd op gegalvaniseerde stalen schoorstukken.





MONTAGEMATEN

- So - breedte van de opening, bestelmaat,
- Sj - breedte van de dagmaat na de montage van de poort,
- Ho - hoogte van de opening, bestelmaat,
- Hj - hoogte van de dagmaat na de montage van de poort,
- N - minimaal vereiste dorpel,
- W₁ - minimaal vereiste zijruimte,
- W₂ - minimaal vereiste zijruimte,
- E - minimale diepte van de ruimte met vrije ruimte onder het plafond.

BR-100 - standaarduitvoering		
Sj	So	
Hj	Ho - 200 [mm] ⁽³⁾	
Nmin	540 [mm] bij Ho ≤ 3000 [mm] 560 [mm] bij 3000 < Ho ≤ 4000 [mm] 580 [mm] bij 4000 < Ho ≤ 5000 [mm] 600 [mm] bij 5000 < Ho ≤ 6000 [mm] 660 [mm] bij 6000 < Ho ≤ 7200 [mm]	
W ₁ min	250 [mm]	280 [mm] ⁽²⁾
W ₂ min ⁽¹⁾	600 [mm]	630 [mm] ⁽²⁾
Emin	Nmin + 300 [mm]	

Tab. 1. Bouwparameters - standaarduitvoering.

BR-100 - interne asbeschermpak		
Sj	So	
Hj	Ho - 200 [mm] ⁽³⁾	
Nmin	690 [mm] bij Ho ≤ 3000 [mm] 710 [mm] bij 3000 < Ho ≤ 4000 [mm] 730 [mm] bij 4000 < Ho ≤ 5000 [mm] 750 [mm] bij 5000 < Ho ≤ 6000 [mm]	
W ₁ min	250 [mm]	280 [mm] ⁽²⁾
W ₂ min ⁽¹⁾	600 [mm]	630 [mm] ⁽²⁾
Emin	Nmin + 300 [mm]	

Tab. 2. Bouwparameters - met interne asbeschermpak.

BR-100 - externe montage (behuizing)		
Sj	So	
Hj	Ho - 200 [mm]	
Nmin	675 [mm]	
W ₁ min	330 [mm]	360 [mm] ⁽²⁾
W ₂ min ⁽¹⁾	600 [mm]	630 [mm] ⁽²⁾
Emin	Nmin + 300 [mm]	

Tab. 3. Bouwparameters - externe montage (behuizing).

MAATBEREIK

Hoogte opening ⁽¹⁾ (Ho) in [mm] tot	Breedte opening ⁽¹⁾ (So) in [mm] tot																												
	1500	1750	2000	2250	2500	2750	3000	3250	3500	3750	4000	4250	4500	4750	5000	5250	5500	5750	6000	6250	6500	6750	7000	7250	7500	7750	8000		
2000																													
2250																													
2500																													
2750																													
3000																													
3250																													
3500																													
3750	-	-																											
4000	-	-																											
4250	-	-																											
4500	-	-																											
4750	-	-																											
5000	-	-																											
5250	-	-																											
5500	-	-																											
5750	-	-																											
6000	-	-																											
6250	-	-	-	-	-	-																							
6500	-	-	-	-	-	-																							
6750	-	-	-	-	-	-																							
7000	-	-	-	-	-	-																							
7200	-	-	-	-	-	-																							

¹ Bij poorten met een breedte van So>5000 [mm] maken windhaken deel uit van de standaarduitrusting.

- Zwengel voor noodopening maakt deel uit van de standaarduitrusting (kettingtransmissie is optioneel).
- De kettingaandrijving voor noodopening (in plaats van de zwengel) maakt deel uit van de standaarduitrusting.



EXTRA UITRUSTING

CIJFERSLOT



Stelt de poort in werking met behulp van een individuele toegangscode. Kan buiten of binnen gemonteerd worden.

PROXIMITY KAARTLEZER



Maakt het mogelijk om de poort te bedienen met behulp van proximity kaarten of sleutelhangers. Het volstaat om de kaart /sleutelhanger aan de lezer te houden om de aandrijving van de poort te starten.

SIGNALISATIELAMP



Vervult een waarschuwingsfunctie. Een oranje, knipperend licht geeft aan dat de poort in werking is.

SIGNALISATIELICHTEN



Zorgt voor een goede organisatie van het verkeer binnen de poort. De set bevat twee lampen: de groene en rode lamp informeren of de poort geopend op gesloten is.

EXTERNE SLEUTELSCHAKELAAR



De schakelaar maakt het mogelijk om de poort in werking te stellen met behulp van een sleutel. Het wordt aangeraden deze te gebruiken op plaatsen waar de toegang tot de poort gecontroleerd moet worden.

RADARBEWEGINGSMELDER



De detector opent de poort automatisch indien er zich voor de oprit een auto of persoon bevindt.

AKOESTISCHE SIGNALISATOR



Vervult een waarschuwingsfunctie. De geluidssignalen informeren omtrent de werking van de poort.

AFSTANDSBEDIENING



Werkt samen met de radio-ontvanger en maakt het mogelijk om de aandrijving te bedienen via de radio. Met één afstandsbediening kunt u vier verschillende poorten openen.

FOTOCELLEN



Indien er zich in de dagmaat een obstakel bevindt, dan wordt de infrarode straal onderbroken, waarna de poort stopt en terugkeert naar open positie.

TREKSCAKELAAR



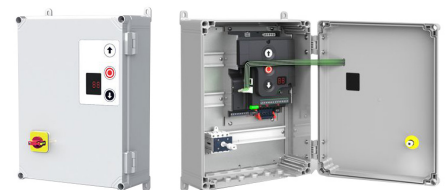
Maakt sequentiële bediening van de poort mogelijk zonder het gebruik van de zender.

RI-CO PRO



Ri-Co Pro (geavanceerde versie)
- heeft 2 uitgangen en 2 ingangen, waardoor de regelaar, naast de mogelijkheid om twee circuits te besturen, feedbackinformatie ontvangt omtrent hun status (open / gesloten / tussentoestand)


SPECIALE BESTURING



Speciale besturing XL (versie IP65)

AUTOMATISATIESETS

De automatisatie in de industriële poorten van WISNIOWSKI is zodanig geconfigureerd om een onafgebroken betrouwbare werking te garanderen. De aangeboden aandrijvingen en controllers van het gerenommeerde merk GFA bieden het hoogste gebruikscomfort en een langdurig gebruik.

Type set	Totmann, Automatik			Automatik S
				
Besturing	TS-959	TS-970	TS-971	TS-981
Vermogen	3x400 V			
Eindschakelaar	Elektronisch vanaf het niveau van de operator			
Uitrusting	Besturingscentrale: boven (met houdpuls), stop, onder (zonder houdpuls) Elektronische eindschakelaar beschikbaar vanaf het niveau van de operator. Geen uitbreidingsmogelijkheden.	Besturingscentrale: boven (met houdpuls), stop, onder (met houdpuls) Randsensoren aan de veiligheidsstrip	Besturingscentrale: boven (met houdpuls), stop, onder (met houdpuls) Randsensoren aan de veiligheidsstrip Draadloos transmissiesysteem voor de veiligheidsstrip	Besturingscentrale: boven (met houdpuls), stop, onder (met houdpuls) Randsensoren aan de veiligheidsstrip Mogelijkheid tot het bedienen van de signalisatielamp
Mogelijkheid tot uitbreiding	Ontbreekt	Extra veiligheids-, besturings- en signalisatieapparatuur		
Behuizing	Zelfremmende transmissie met snelheidsreductie en ingebouwd grijpparaat. In de aandrijvingen voor poorten met een oppervlakte groter dan 32m ² is er een extra elektromagnetische rem voorzien. De behuizing van de aandrijving is gemaakt volgens de hogedruk-giet-methode. Thermische beveiliging van de aandrijving.			

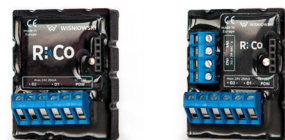
BEDIEN DE POORT MET UW SMARTPHONE!

De controller Ri-Co biedt u veiligheid en controle. Met uw smartphone kunt u de poorten van het merk WISNIOWSKI vanop elke plaats ter wereld bedienen. Het volstaat om de applicatie wBox te activeren, beschikbaar op Google Play en in de App Store, om de aandrijving die samenwerkt met de poort te activeren.



CONTROLLER RI-CO

Met 2 Ri-Co-modellen kunt u het controleniveau aanpassen aan uw noden. In de basisversie zal de controller Ri-Co de poort openen of sluiten. De uitgebreide versie Ri-Co Pro biedt de mogelijkheid om hun status te controleren (poort open/gesloten). Ri-Co maakt gebruik van het wifi-netwerk en heeft geen extra apparatuur nodig om volledige controle te krijgen.





SECTIONAALPOORT



Poort uit de serie BR-100



Poort uit de serie BR-100



TECHNISCHE GEGEVENS

BR - 100	
Poortblad	Profielen uit aluminium plaat, dubbelzijdig gelakt met polyesterverf, gevuld met PU-schuim met een hoge dichtheid $g=42\text{kg/m}^3$ zonder HCFC.
Hoogte/dikte van het paneel	100/25 [mm]
Minimum aantal cycli	20 000
Warmtegeleidingscoëfficiënt	$U=3,7$ [$\text{W/m}^2\text{xK}$] voor de poort 8000 x 6000 [mm] volgens de norm PN-EN 13241-1 p.4.4.5
Waterdichtheid	klasse 2 volgens de norm PN-EN 13241-1 p.4.4.2
Windbelastingsklasse	klasse 2 -poort zonder windhaken klasse 3 -poort met windhaken volgens de norm PN-EN 13241-1 p.4.4.3
Luchtdoorlaatbaarheid	2 zgodnie z normą PN-EN 13241-1 p.4.4.6
Indicatie akoestische isolatie	$R_w = 20$ [dB] PN-EN ISO 717-1: 1999
Type aandrijving / stroomvoorziening	GFA serie SI, 3x 400 V
Console	Mobiel (rijdend), staal verzinkt (overschilderbaar)
Afdichtingen	De poort is afgedicht langs de volledige omtrekt (dubbele borstelaafdichting in de geleiders, EPDM-afdichting in de onderste profielkamer, borstelaafdichting in de dorpel.
Beveiligingen	De speciale vorm van het paneel voorkomt het klemmen van de vingers, veiligheidsstrip aan de rand (bij poorten met elektrische aandrijving in de versie Automatik), elektromagnetische rem (voor poorten met een oppervlak groter dan 32m^2), windhaken (voor poorten met een breedte groter dan 5000 [mm]), noodopening (windas of transmissieketting) Optioneel: fotocellen, windhaken voor poorten met een breedte kleiner dan 5000 [mm].
Extra uitrusting	Externe montage (behuizing), asbeschermkap, geventileerd paneel, beglaasd paneel, fotocellen, cijferslot, bewegingsmelder, signalisatielamp (geel), LED signalisatielamp (rood-groen), zender, geluidssignalisatie, magnetische kaartlezer, trekschakelaar, draadloos transmissiesysteem voor de veiligheidsstrip, aandrijving in de versie IP 65, telefoonbediening.
Maximale breedte / hoogte van de poort [mm]	8000 / 7200 [mm]
Standaardkleuren	RAL RAL 1021, RAL 3000, RAL 5010, RAL 6002, RAL 7016, RAL 7032, RAL 8014, RAL 9006, RAL 9007, RAL 9016
Niet-standaardkleuren	Andere RAL-kleuren

